

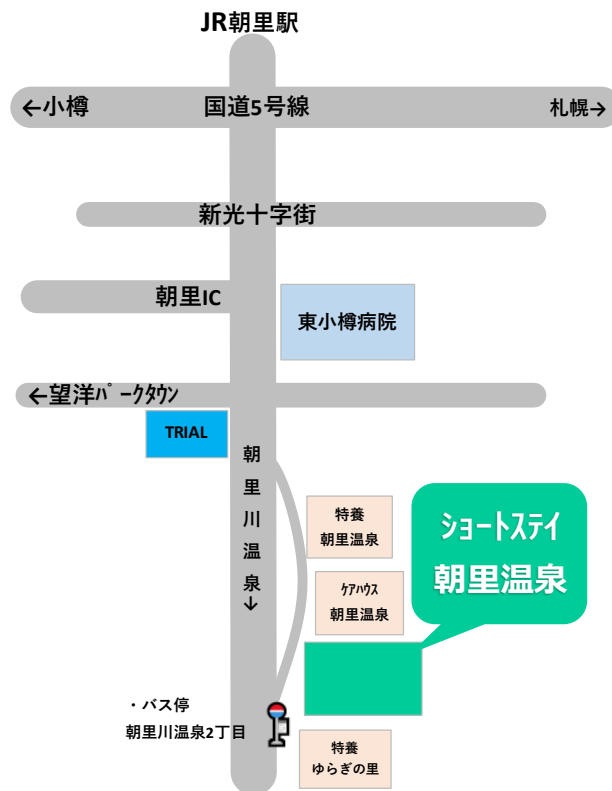
市内最大級の40床



市内最大級で運営中のショートステイ。
在宅からのサービス受け入れに偏らず、医療連携室との連絡調整も行い、特別養護老人ホームの待機場所としてご活用いただけます。

ショートステイ朝里温泉から、当法人施設への入居相談も可能です。
詳しくは当法人HPをご覧ください。

社会福祉法人 小樽北勉会
<https://www.otaru-hokubenkai.or.jp/>



交通アクセス

・北海道中央バス

③朝里川温泉線「朝里川温泉2丁目」下車
「朝里川温泉2丁目」停留所からは徒歩1分

・お車でお越しの場合

国道5号線から朝里川温泉方面へ直進
バス停「朝里川温泉2丁目」手前を左折

お問い合わせ

〒047-0154

小樽市朝里温泉2丁目692番地109

ショートステイ朝里温泉

TEL 0134-51-2300

FAX 0134-52-0202

担当： 所長 / 相談員

ショートステイ 朝里温泉



社会福祉法人 小樽北勉会

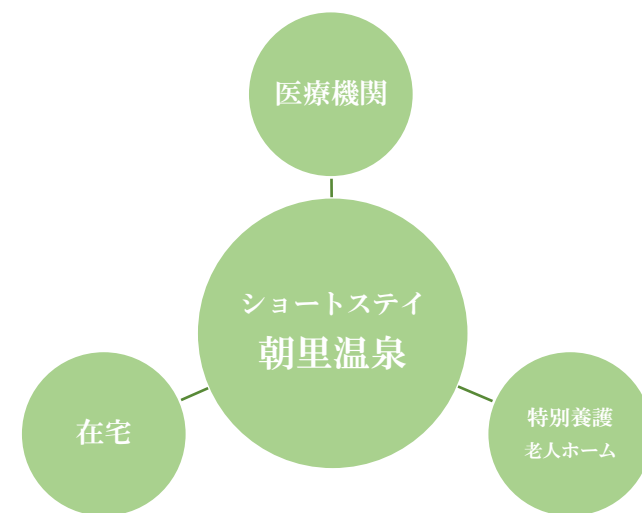
個性を大切に生き生きとした

生活を応援します。

担当ケアマネジャーと調整を行い

法人グループが所有する入居施設への

橋渡しの役割も担っています



ご高齢の方の短期のお泊りや、
日常生活にお困りの際にはご相談ください。

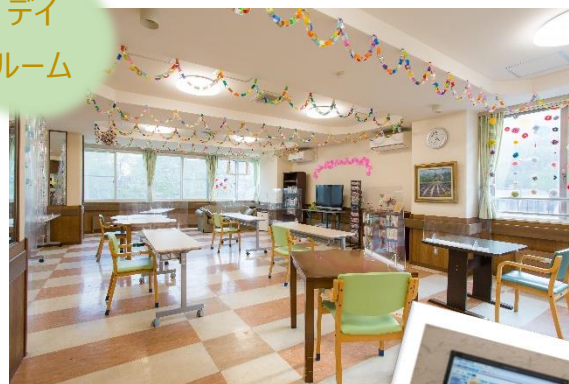
温泉
大浴場



当施設の温泉

足が不自由な方でも、お風呂専用車椅子を使用
していただくことで浴槽に浸ることができます。
広々とした大浴場に、脱衣場もございますので安心
してご入浴できます。

デイ
ルーム



見守りロボットでご利用者様の
状態を把握しております。



経験豊富なスタッフがご本人の休息や
ご家族の介護のご負担をサポートします。

