

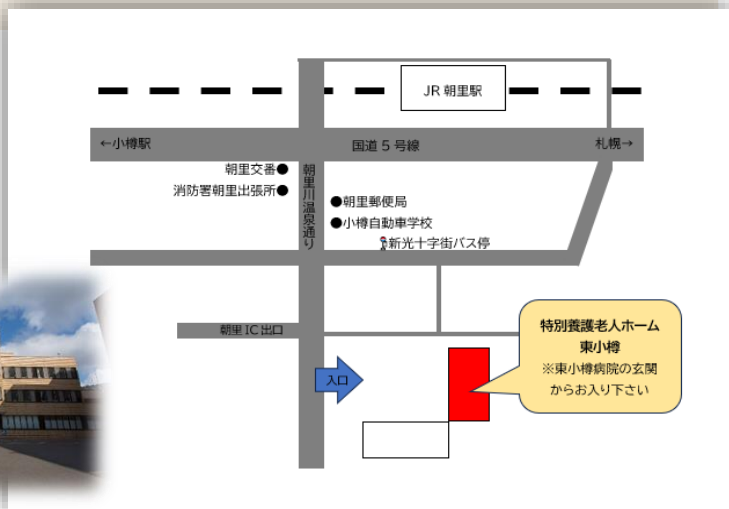
社会福祉法人 小樽北勉会 特別養護老人ホーム 東小樽

〒047-0152

小樽市新光 2 丁目 29 番 3 号 (3・4 階)

平成 29 年 4 月開設

入所定員 100 名 個室 9 室 / 多床室 (2~4 人部屋) 37 室



アクセス>>>

公共交通機関ご利用の場合

- 北海道中央バス 新光 2 丁目行き「新光町十字街」より徒歩 1 分
- 高速バス (小樽号・岩内号: 小樽~札幌) 「新光」より徒歩 7 分
- JR 函館本線「朝里駅」より徒歩 20 分

お車でお越しの場合

- 札幌自動車道「朝里 IC」出口 1 分 駐車場あり

サービス利用についてのご質問・入居のご相談・お申し込み・施設見学のご希望など、お気軽にご連絡ください。

お問い合わせ先(担当:生活相談員)

電話:0134-52-3200

FAX:0134-52-3205

社会福祉法人 小樽北勉会

特別養護老人ホーム
東小樽





施設紹介>>>

当施設は、個室・多床室(2~4 人部屋)合わせて100 床の従来型特別養護老人ホームです。建物 1、2 階部分が東小樽病院、3、4 階部分が当施設となっております。緊急時、必要時は状態等に応じて医療機関との連携を図り、経鼻胃管チューブ栄養・胃ろうの方の受け入れをはじめ、看取り介護の実績もございます。皆様に安心してお過ごしいただけるよう、職員一同日々努めております。
※料金については、別紙「料金表」をご覧ください

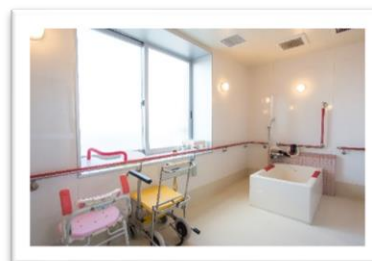
対象となる方>>>

- 原則要介護 3~要介護 5 までの介護認定を受けた方
- 病状が安定している方、および日常生活で介護が必要な方
- 施設運営主旨をご理解いただき、円満な共同生活を営むことができる方
- 身元引受人を有する方

笑顔とともに いつまでも変わらぬ安心を



▼浴室(機械浴・個浴)



◀デイルームでは、レクリエーションやクラブ活動、ティータイム等を楽しんでいます。



▶全ての居室にタンスが付いているため、ご用意いただく必要がありません。

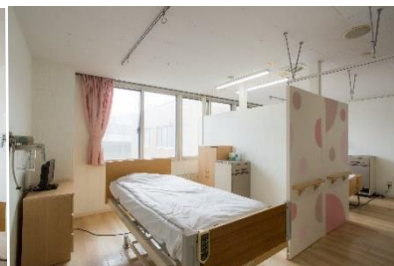


特別養護老人ホーム東小樽 施設理念

◎すべての利用者様に真心で接します

◎自分から笑顔で挨拶します

◎様々な地域社会のニーズに応えるために自分を磨きます



多床室(2~4 人部屋)のうち、2 人部屋(全 25 室)にはパーテーションが設置され、多床室の中でも個室に近い空間となっております。
※パーテーションのない 2 人部屋も一部あります。



個室(全 9 室)
※洗面台のない部屋もあります。

支援内容>>>

- 日々の体調管理や服薬管理、食事、入浴、排泄など、身の回りの事に関するお手伝いをさせていただきます。
 - 安心して生活していただけるよう、おひとりおひとりの状態に合わせた環境整備を行います。
 - ティータイムや体操、レクリエーションやクラブ活動の時間を設け、楽しんでいただいています。
- ※必要な方には、車イスや歩行器等、その方の状態に合ったものを貸出しています。

