

交通アクセス JR朝里駅



交通アクセス

- ・北海道中央バス
⑬朝里川温泉線「朝里川温泉2丁目」下車
「朝里川温泉2丁目」停留所からは徒歩1分
- ・お車でお越しの場合
国道5号線から朝里川温泉方面へ直進
バス停「朝里川温泉2丁目」手前を左折



軽費老人ホーム

ケアハウス朝里温泉



小樽北勉会 事業所案内

- ・法人本部
- ・特別養護老人ホーム リバーサイドなんたる
- ・特別養護老人ホーム 朝里温泉
- ・特別養護老人ホーム 東小樽
- ・地域密着型特別養護老人ホーム ラポールなんたる
- ・地域密着型特別養護老人ホーム ラポールゆらぎの里
- ・軽費老人ホーム ケアハウス朝里温泉
- ・デイサービスセンター ラポールなんたる
- ・ショートステイ朝里温泉
- ・ホームヘルプステーション朝里温泉
- ・居宅介護支援事業所朝里温泉
- ・小樽市東南部地域包括支援センター
- ・なんたるクリニック
- ・小樽市シルバーハウジング

協力医療機関

- ・医療法人勉仁会 東小樽病院
- ・医療法人勉仁会 東小樽病院歯科
- ・医療法人勉仁会 中垣病院

当施設へのご質問、入居のご相談・お申込み等
お気軽にご連絡ください。
他施設へのご紹介やご案内、パンフレット等の郵
送も承っております。

お問い合わせ先（担当：生活相談員）

TEL 0134-51-2115

FAX 0134-52-0033

社会福祉法人 小樽北勉会

軽費老人ホーム ケアハウス朝里温泉

〒047-0154 小樽市朝里川温泉2丁目694番地38

TEL 0134-51-2115 FAX 0134-52-0033



詳しくは当法人HPを
ご覧ください。



社会福祉法人 小樽北勉会

清らかな水の流れると

緑豊かな朝里温泉郷で

穏やかな日々をお過ごしください

施設案内図

全室 トイレ、洗面所、ミニキッチン 完備

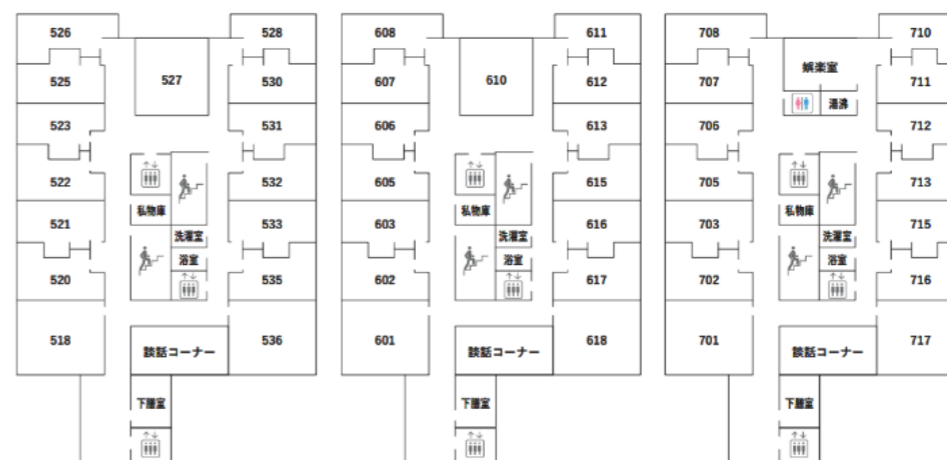


新館 1F ショートステイ朝里温泉

新館 5F

新館 6F

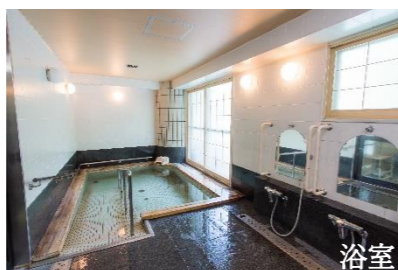
新館 7F



当施設は、緑豊かな山と清流の音など、自然に恵まれた環境です。小樽の温泉郷を肌で感じられる温泉使用の浴場ほか、娯楽室、談話室、多目的ホール、食堂等ゆとりの生活空間のもとで過ごしていただけるよう、入居者様に合った日常をご提供します。定期的な訪問・移動販売もごさいます。



居室 (個人部屋)



浴室



浴室



居室 (夫婦部屋)



娯楽室



談話コーナー



多目的ホール



売店



生協販売

ご利用料金 ※自己負担利用料概算

お一人の場合	夏期間	80,340～113,140 円
	冬期間	89,560～122,360 円
お二人の場合	夏期間	152,680～224,280 円
	冬期間	171,120～242,720 円

※上記料金は電気使用量によって合計が変動します。

個室 1ヶ月あたりの利用料内訳

生活費	46,940 円
事務費	10,000～42,800 円
※所得による10段階区分	
管理費	18,400 円
水道代	2,000 円
電気代	使用量に応じたの請求となります 月平均2,000～3,000円
暖房費	9,220 円

冬期間 (10月から4月) は暖房費がかかります。

二人部屋の場合、電気代以外はすべてお一人様×2 となります。事務費は若干異なります。

その他 私物クリーニング、理美容、電話料金、病院受診など私的な利用分は自己負担となります。